

Parkwood

Каталог  
комплекса

NOVASTROY

# О застройщике

NOVASTROY

Novastroy — оперативно растущая компания, существующая на рынке с 1 сентября 2015 года. За эти годы застройщику удалось реализовать проекты в жилой и коммерческой недвижимости. Среди них существующие и строящиеся объекты.

**NOVA  
GARDEN**  
RESIDENTIAL COMPLEX

**Жилой комплекс, Ташкент, 2015 год**  
Юнусабадский район  
Общая площадь застройки — 1 га  
4 дома, 250 квартир

**NOVA  
CENTER I**  
RESIDENTIAL COMPLEX

**Жилой комплекс, Ташкент, 2017 год**  
Мирзо-Улугбекский район  
Общая площадь застройки — 0,5 га  
1 дом, 87 квартир

**NOVA  
CENTER II**  
RESIDENTIAL COMPLEX

**Жилой комплекс, Ташкент, 2020 год**  
Мирзо-Улугбекский район  
Общая площадь застройки — 0,3 га  
1 дом, 60 квартир

**Parkwood**

**Жилой комплекс, Ташкент, 2020 год**  
Мирабадский район  
Общая площадь застройки — 1,6 га  
13 домов, 400 квартир

**Livingood<sup>1</sup>**

**Жилой комплекс, Ташкент**  
Мирабадский район  
Общая площадь застройки — 0,21 га  
*Ведётся работа по зачистке площади под объект*

**Livingood<sup>2</sup>**

**Жилой комплекс и бизнес-центр, Ташкент, 2022 год**  
Хамзинский район  
Общая площадь застройки — 0,36 га  
132 квартиры

**OLYX**

**Бизнес-центр, Ташкент, 2020 год**  
Мирзо-Улугбекский район  
Общая площадь застройки — 0,16 га

**NAV'RUZ MALL**

**Торговый центр, Андижан, 2021 год**  
Общая площадь застройки — 6 га

# Parkwood — оазис комфорта и защищённости

CHAND

Зелёный «дышащий» фасад, приватный сад в недостижимом для посторонних дворе, обилие деревьев и кустарников по всему периметру комплекса — всё это дало рождение названию комплекса Parkwood.

Активно растущая столица диктует урбанистике свои правила, среди которых не всегда находится место растениям и свежему воздуху. Компромиссом в этих вопросах стал жилой комплекс Parkwood, утопающий в зелени и дарящий кислород своим жителям и соседям.

Архитектурой объекта занималось бюро Chand, а главным вдохновением стал жилой комплекс Bosco Verticale, расположенный в Милане и утопающий в зелени круглый год.



# Концепция

Концепция проекта сфокусирована на свежем воздухе, это лежит и в основе создания планировочных решений и озеленения. В каждой квартире размещается от одного до трёх эксклюзивных балконов, на каждом из них раскидывается маленький сад для жителей. В этом одна из уникальных особенностей проекта.

Помимо визуального сходства с «висячими садами», жилой комплекс также возвышается на стилобате, высотой 4,5 метра. Это сложное конструкторское решение закрывает сразу несколько вопросов: эргономичное пространство для паркинга, более чистый воздух, меньший уровень шума и приватность.



# Parkwood в цифрах

13

зданий

7-13

этажей

3,4 м

высота потолков

400

квартир

от  
10

квартир в блоке

по  
2

лифта в подъезде

4,5 м

высота стилобата

400

парковочных мест

# Характер

40-147 м<sup>2</sup>  
площади квартир

Проект объединяет 400 квартир с площадями от 40 до 147 м<sup>2</sup> без несущих стен внутри. Среди общих характеристик — ровные планировки с отсутствием нефункционального, скрадывающегося пространства. При желании покупатель может объединить несколько квартир общей площадью до 300 м<sup>2</sup>.

Этажность домов варьируется от 7 до 13 уровней, а высота потолков каждого этажа составляет 3,4 метра. На сегодняшний день это самые высокие потолки в жилом объекте.

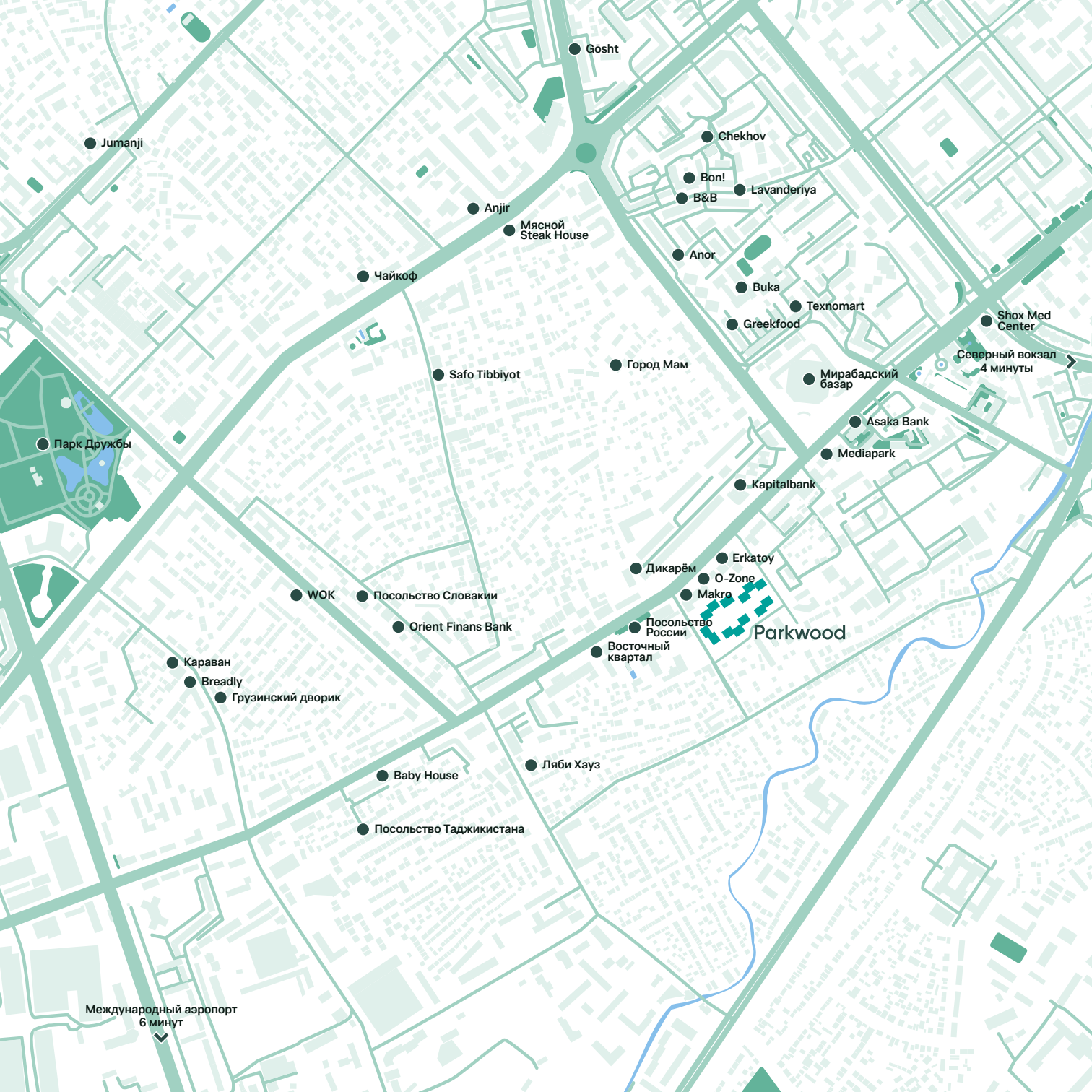
Вне зависимости от количества квартир в доме, в каждом подъезде будут функционировать 2 лифта финского бренда Kone по 1 и 1,6 тонны грузоподъемности.

Ключевым отличием квартир является не столько вариации планировок и квадратура, сколько высота этажа. При этом общим у всех квартир в жилом комплексе является функция сквозного проветривания и наличие балконов в каждой квартире без исключения.



# Локация

Мирабадский район — это центр Ташкента, вокруг которого растёт город. Всё необходимое для резидентов Parkwood уже находится в пешей доступности, в радиусе 1,5 км.



## Продуктовые

Супермаркет Макро  
Мирабадский базар

## Магазины

Erkatoy  
Город Мам  
Baby House

## Банки

Kapitalbank  
Asaka bank  
Orient Finans Bank

## Посольства

Российской Федерации  
Таджикистана  
Словакии

## Рестораны и кафе

Дикарём  
Kvartal  
Greekfood  
Bon!  
Anor  
V&B Coffee House  
Чайкоф  
Ляби Хауз  
WOK  
Караван  
Breadly  
Грузинский Дворик  
Jumanji  
Мясной Steak House  
Anjir  
Gösht

## Здоровье

Shox Med Center  
Safo Tibbiyot  
O-Zone Fitness Centre  
Chekhov Sports Club  
Buka Fit

## Техника

MediaPark  
Texnomart

## Химчистки

Lavanderia

## Транспорт

Международный аэропорт  
Северный вокзал

## Парки

Парк Дружбы

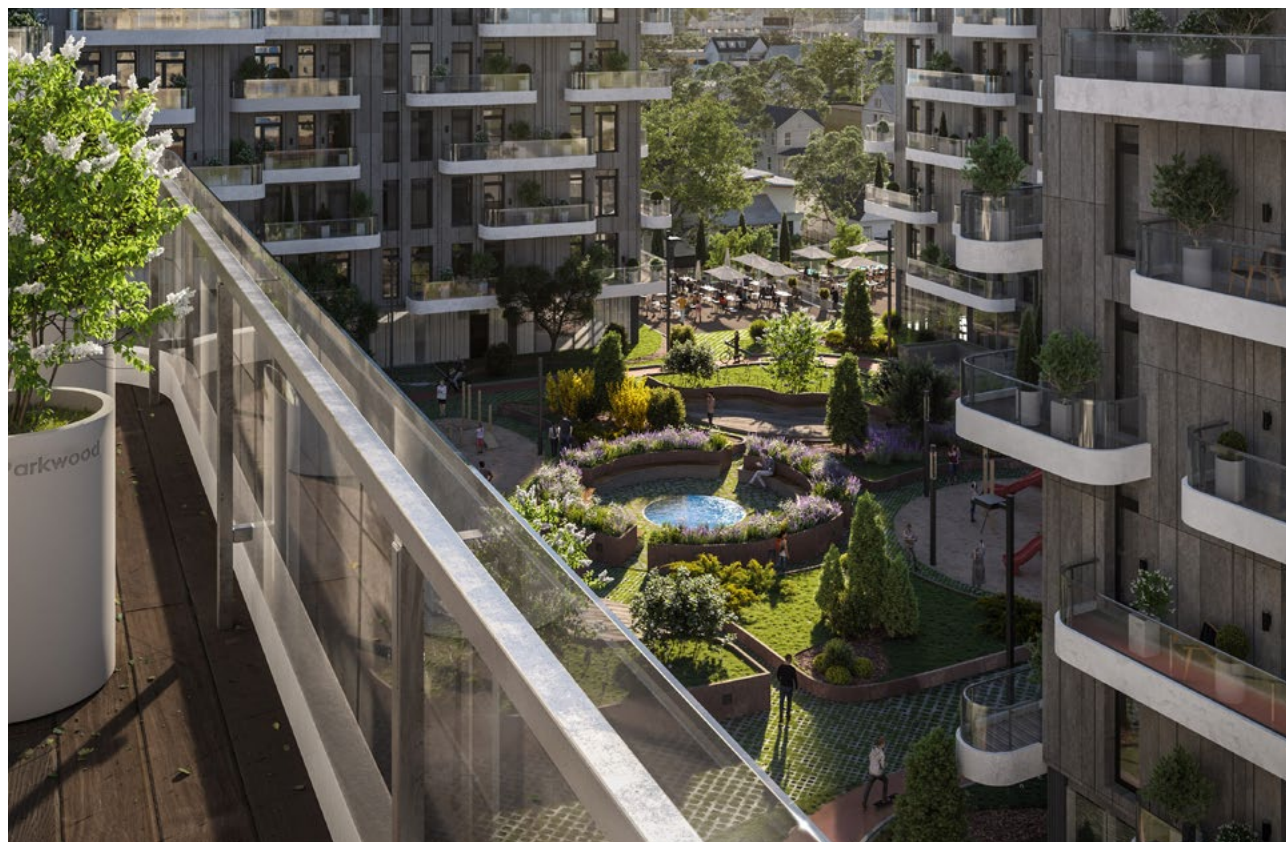




Вид на комплекс с высоты птичьего полёта

# Свежий воздух

Так как центр столицы перегружен бетоном и стеклом, концепция Parkwood заключается в том, чтобы создать оазис для жителей. А для того, чтобы проблема вырубки не была такой острой, весь периметр жилого комплекса будет утопать в зелени. Во дворе для жителей будет разбит сад с холмистым ландшафтом, повторяющим лес. Экзотические и фруктовые деревья, цветы и кустарники из разных частей света раскинутся во дворе, площадью 0,8 гектара.



В цветущем саду расположатся беседки и детская площадка, отведённое место для стрит-фитнеса и зона барбекю, территория для торжеств и фонтаны. Всё это будет частью ежедневного вида из окна жителей. Возвышенный на стилобате двор скроет жителей от взглядов с улицы и избавит от шума большого города.

Также двор допускает заезд специальной техники по предусмотренной рампе.

6

тематических зон  
во дворе



## Светлый дом

Солнца хватит на всех, потому что проходимость естественного освещения предусмотрена в каждой квартире жилого комплекса. Это достигается уровнем распределения этажей во всех зданиях комплекса и продуманной системой инсоляции.

## Крепко стоим

Учитывая сейсмическую активность региона, обезопасить будущих жильцов помогает экспертиза. Проведя анализ почвы и возможную зону риска на моменте строительства, было принято решение заложить максимальную устойчивость при землетрясениях до 9 баллов. Строительные новшества и конструкторские решения гарантируют безопасность и максимальное спокойствие даже в экстренном случае.



# Места для своих



2

уровня паркинга

400

парковочных мест

Главная проблема в центре города — парковочные места. Поэтому особенно важно было обеспечить жителей просторной парковкой. Двухурневый паркинг на 400 мест оснащён функциями дымоудаления, циркуляции воздуха и односторонним движением. А для владельцев электрокаров будут установлены специальные зарядные станции.

# Особые отношения

В жилом комплексе будут функционировать два этажа коммерческих зон, при этом вторые этажи преимущественно отводятся под офисные помещения.

Из каждого коммерческого помещения предусмотрен ограниченный выход во двор с небольшой площадью, что никак не скажется на приватности жителей.

2 этажа  
коммерческих зон

Одним из бенефитов комплекса является ресторан на 1000 м<sup>2</sup> со своей террасой, в который будет осуществлён проход для жителей с территории двора.

На все услуги, оказываемые в коммерческих зонах, у жителей будет своя эксклюзивная система скидок.

1000 м<sup>2</sup>  
ресторан с террасой



# Сад на высоте



Каждый балкон в доме облагорожен кашпо с деревьями и кустарниками в размере 45 на 65 см.

Все растения будут привезены из Италии и гарантировано будут сохранять зелёный внешний вид благодаря дренажной системе ирригации и капельному методу полива.

Дренажная система будет выводить лишнюю влагу, не собирая её на балконах. Согласно графику агронома будет осуществляться капельное орошение, а два раза в год садовник от управляющей компании будет придавать растениям желаемую форму. Вне зависимости от погоды за окном на каждом балконе всегда будет свой небольшой зелёный сад.



Вечерний вид на город с 9 этажа блока D

# Составляющие комплекса



## Подъездные двери

Во всех домах будут установлены подъездные двери компании Aluwell, выполненные из термо-алюминиевого профиля.

## Материалы

1 и 2 этажи подъездов будут оформлены итальянским кафелем Vitra, а пространство вокруг лифта — мрамором. Стены будут облицованы шпонированным МДФ и покрытием с эффектом венецианской штукатурки.

## Квартирные двери

Выбор дверей остановился на российской марке Berserker. Они выполнены по эксклюзивному дизайну и весят 130 кг.

## Окна

Окна в квартирах — от бренда Guardian Glass. Они оснащены функциональным стеклом с опцией энергосбережения и двумя слоями стеклопакетов — по 0,4 и 0,6 см.

Aluwell

baymak

BERSERKER

EAS

EGGER

GREE

GUARDIAN GLASS

IMPERADOR

KONE

LAMINAM

ТЕХНОНИКОЛЬ

Vitra





# Высокая безопасность

Оснащённый по всем мировым требованиям жилой комплекс Parkwood реализует проект с учётом технических инноваций. Лифты Kone — признанный лидер в отрасли. Размещение на объекте этих лифтов не дань моде, а инвестиции в комфорт и безопасность.



В комплексе будут установлены два вида лифтов, грузоподъёмностью 1 и 1,6 тонны. Однотонный лифт подразумевает пассажирское использование, имея возможность перевозить до 13 человек. Лифт на 1,6 тонны больше адаптирован для перевозок грузового типа, позволяя также поднять до 21 человека.

Комфортабельные кабины с адаптивным дизайном табло просты в управлении. Система безопасности лифта позволит довести пассажиров до ближайшего этажа даже при перебоях в электроэнергии. Дизайнерские решения Kone позволяют подобрать наиболее подходящий жилому комплексу стиль оформления кабины.

1,6 м/с  
скорость

1 т/1,6 т  
грузоподъёмность

13/21 чел  
вместительность



Вид строительства блока В

# Важное ВНУТРИ

The image shows the interior of a modern apartment during construction. Large glass windows and doors are installed, offering a panoramic view of a city at dusk. The room features concrete pillars and walls, with blue protective film on the window frames. A white pipe runs along the floor.

Приобретая квартиру, каждый житель получает базовый комплект готовых решений от застройщика, в виде дверей, перегородок по дизайн-проекту клиента, шпатлёвки, стяжки из пенобетона, радиаторов из биометалла, а также всех коммуникаций, подведённых к шахтам.

Газобетон используется при строительстве многоэтажных домов, значительно облегчая конструкцию. Он легче, что занимает меньше времени для усадки конструкции и делает её легче, а также обеспечивает тепло, шумо и влаго-изоляцию.

Центральное кондиционирование с возможностью выбора фена позволит сделать вид квартир более эстетичным и аккуратным, не утяжеляя массивными агрегатами и не занимая ими жилые площади. VRF-система позволяет поддерживать в помещении комфортную температуру на автоматизированном уровне.

## Приобретая квартиру, покупатель получает от застройщика:

- межкомнатные перегородки по индивидуальному дизайн-проекту;
- окна;
- входную дверь;
- выводы под сантехнические узлы;
- двухконтурный конденсационный котёл;
- VRF-систему кондиционирования;
- предчистовую отделку (штукатурку);
- готовый балкон с отделкой.



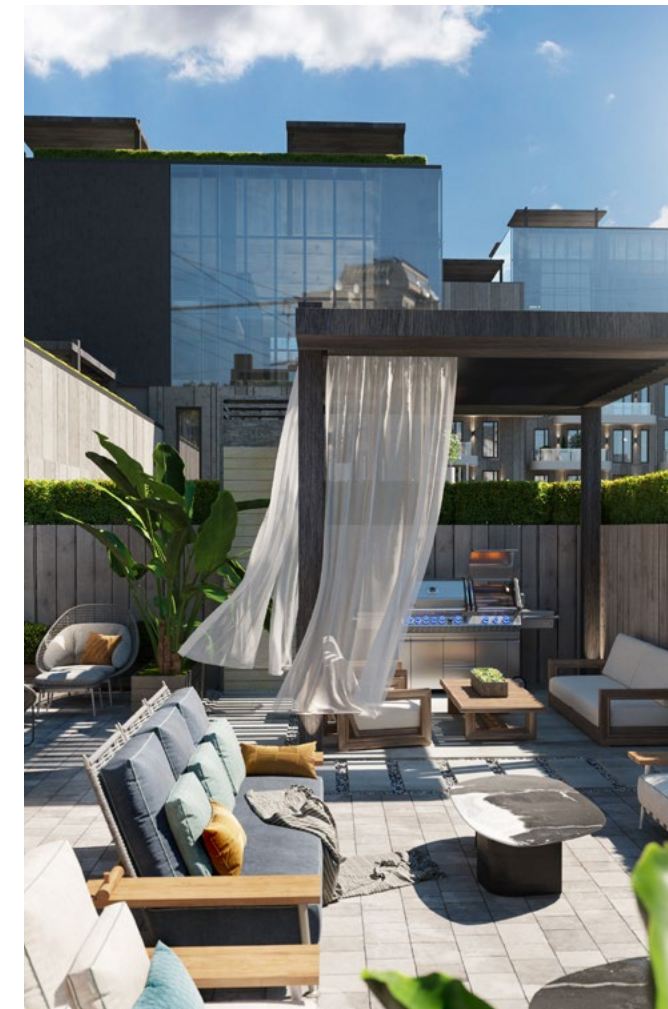
# Вид сверху

19

количество террас

63-147 м<sup>2</sup>

площади террас



Над квартирами верхних этажей будут подготовлены террасы для дальнейшего благоустройства. На каждой из них будет устроена гидроизоляция в черновом виде для соблюдения технических норм.

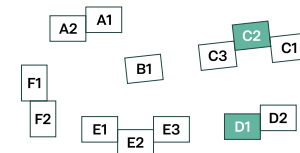
Возможно создание бассейна, площадью не более 6 м<sup>2</sup> и глубиной, не превышающей 1,5 метра. Гидроизоляция также позволит сделать сад на крыше. Террасы будут доступны над квартирами от 63 до 147 м<sup>2</sup>.



Вид на горы с 9 этажа блока D

# Планировки

Блоки C, D



Этажи 9-11

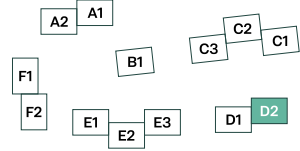


## 42 м²

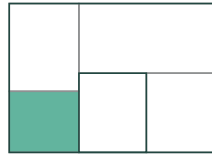
1-комнатная квартира

Спальня	13,6 м²	Прихожая	9,0 м²
Кухня + столовая	11,3 м²	Балкон	6,5 м²
Санузел	4,8 м²		

## Блок D



## Этажи 9-11



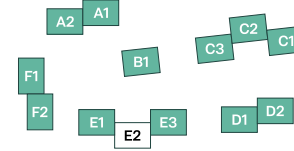
# 42 м<sup>2</sup>

1-комнатная квартира

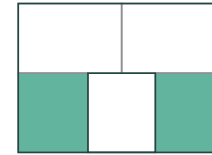
Спальня	13,2 м <sup>2</sup>	Прихожая + коридор	8,5 м <sup>2</sup>
Кухня + столовая	15,2 м <sup>2</sup>	Балкон	5,9 м <sup>2</sup>
Санузел	3,3 м <sup>2</sup>		



## Во всех блоках



## Этажи 6-11



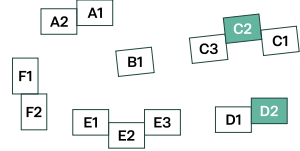
# 63 м<sup>2</sup>

2-комнатная квартира

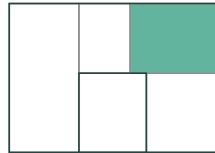
Гостиная	18,9 м <sup>2</sup>	Прихожая + коридор	9,2 м <sup>2</sup>
Спальня	14,3 м <sup>2</sup>	Балкон	11,5 м <sup>2</sup>
Кухня + столовая	10,5 м <sup>2</sup>	Балкон	3,8 м <sup>2</sup>
Санузел	4,2 м <sup>2</sup>		



### Блоки C, D



### Этажи 8-11

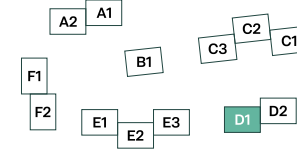


# 64 м²

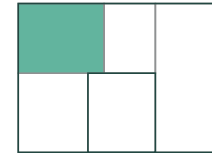
2-комнатная квартира

Гостиная	13,6 м²	Санузел	3,4 м²
Спальня	16,4 м²	Прихожая + коридор	11,2 м²
Кухня + столовая	10,6 м²	Балкон	9,3 м²
Санузел	4,9 м²		

### Блок D



### Этажи 8, 10



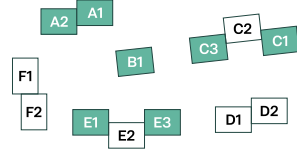
# 68 м²

2-комнатная квартира

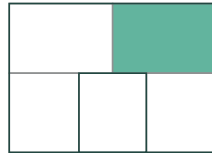
Гостиная	13,6 м²	Санузел	3,4 м²
Спальня	16,4 м²	Прихожая + коридор	11,2 м²
Кухня + столовая	10,6 м²	Балкон	11,5 м²
Санузел	4,9 м²	Балкон	7,9 м²



Блоки А, В, С, Е



Этажи 5-12

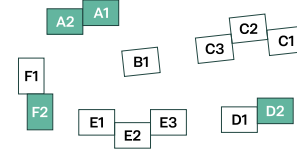


83 м²

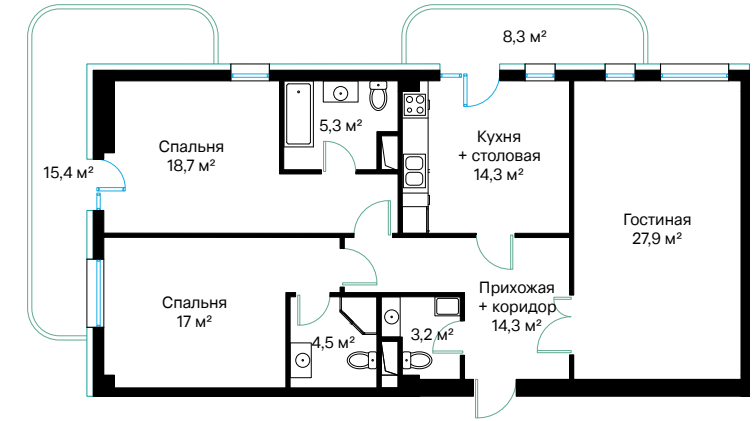
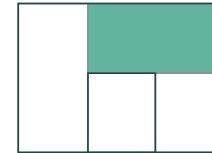
3-комнатная квартира

Гостиная	17,9 м²	Санузел	3,3 м²
Спальня	15,7 м²	Прихожая + коридор	10,6 м²
Спальня	13,1 м²	Балкон	12,0 м²
Кухня + столовая	10,6 м²	Балкон	8,1 м²
Санузел	4,5 м²		

Блоки D, F



Этажи 8, 10, 11

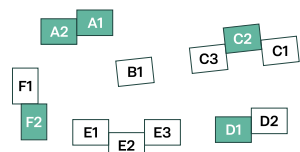


111 м²

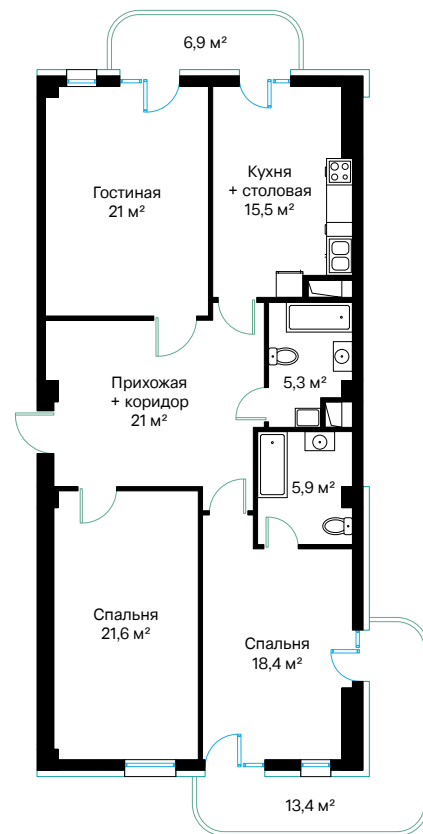
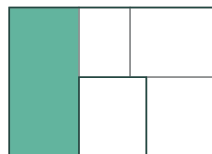
3-комнатная квартира

Гостиная	27,9 м²	Санузел	4,5 м²
Спальня	18,7 м²	Санузел	3,2 м²
Спальня	17,0 м²	Прихожая + коридор	14,3 м²
Кухня + столовая	14,3 м²	Балкон	15,4 м²
Санузел	5,3 м²	Балкон	8,3 м²

Блоки С, D, F



Этажи 5-11

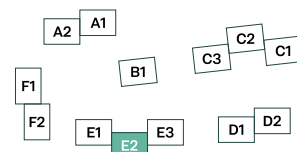


116 м<sup>2</sup>

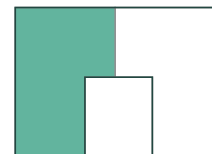
3-комнатная квартира

Гостиная	21,0 м <sup>2</sup>	Санузел	5,3 м <sup>2</sup>
Спальня	21,6 м <sup>2</sup>	Прихожая + коридор	21,0 м <sup>2</sup>
Спальня	18,4 м <sup>2</sup>	Балкон	13,5 м <sup>2</sup>
Кухня + столовая	15,5 м <sup>2</sup>	Балкон	6,9 м <sup>2</sup>
Санузел	5,9 м <sup>2</sup>		

Блоки С, D



Этажи 4-9, 11-12

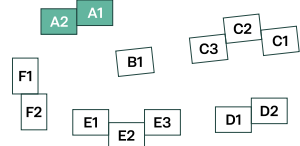


140 м<sup>2</sup>

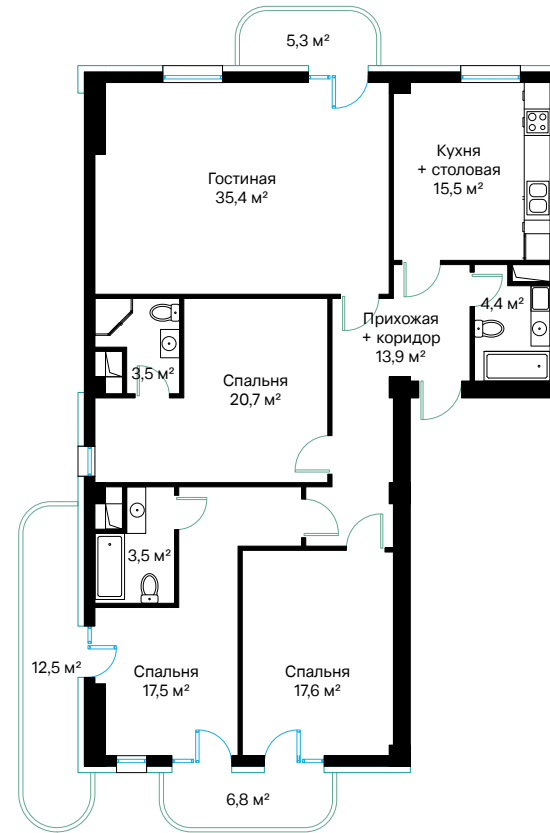
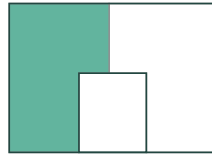
4-комнатная квартира

Гостиная	21,6 м <sup>2</sup>	Санузел	5,1 м <sup>2</sup>
Спальня	19,5 м <sup>2</sup>	Санузел	4,9 м <sup>2</sup>
Спальня	19,4 м <sup>2</sup>	Прихожая + коридор	24,0 м <sup>2</sup>
Спальня	14,4 м <sup>2</sup>	Балкон	5,7 м <sup>2</sup>
Кухня + столовая	20,0 м <sup>2</sup>	Балкон	5,7 м <sup>2</sup>
Санузел	5,3 м <sup>2</sup>		

### Блоки А, Е



### Этажи 4-9, 11-12

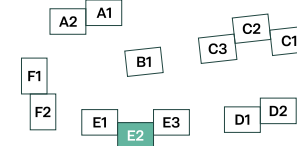


# 140 м²

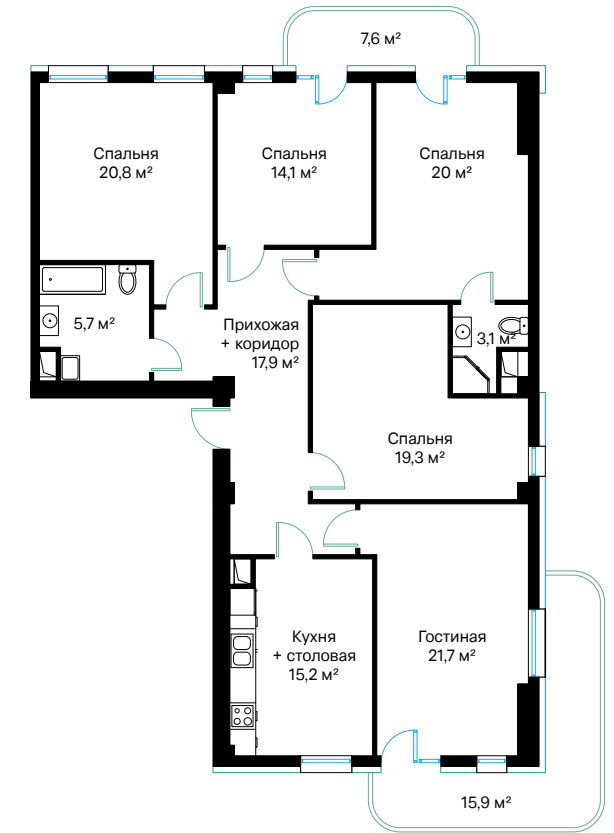
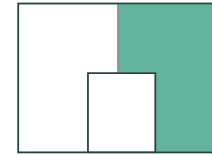
4-комнатная квартира

Гостиная	35,4 м²	Санузел	3,5 м²
Спальня	20,7 м²	Санузел	3,5 м²
Спальня	17,6 м²	Прихожая + коридор	13,9 м²
Спальня	17,5 м²	Балкон	12,5 м²
Кухня + столовая	15,5 м²	Балкон	7,6 м²
Санузел	4,4 м²	Балкон	5,3 м²

### Блок Е



### Этажи 5, 8



# 147 м²

5-комнатная квартира

Гостиная	21,7 м²	Санузел	5,7 м²
Спальня	20,8 м²	Санузел	3,1 м²
Спальня	20,0 м²	Прихожая + коридор	17,9 м²
Спальня	19,3 м²	Балкон	15,9 м²
Спальня	14,1 м²	Балкон	7,6 м²
Кухня + столовая	15,2 м²		

# Оставить заявку

текст кликабельный



Телефон: +998 78 113 77 12

